

# Quickinstall

## Mit dem Router/Switch verbinden

1

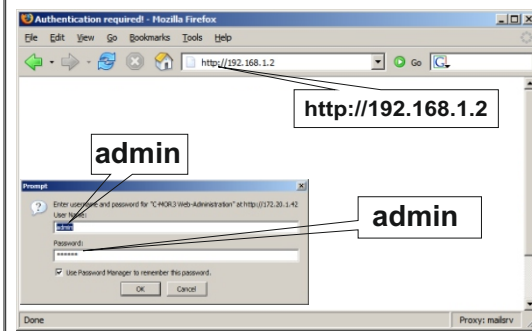


LAN1 für Netzwerk-Anbindung (Switch)

Für den Betrieb im Netzwerk verbinden Sie das Netzwerkkabel mit dem Anschluss LAN1 und Ihrem Router oder Switch. Schalten Sie nun C-MOR mit dem Schalter an der Vorderseite ein. Die voreingestellte IP-Adresse 192.168.1.2 kann über die VGA-Konsole oder über das IPsetup Tool geändert werden.

## Aufruf der C-MOR Weboberfläche

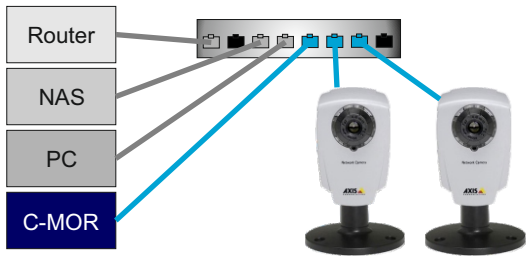
2



Stellen Sie sicher, dass Ihr PC eine IP-Adresse im Bereich 192.168.1.0 hat, z. B. **192.168.1.4** und mit dem Netz verbunden ist. Geben Sie im WWW-Browser (z. B. Firefox oder Internet Explorer) im Adressfeld die IP-Adresse **http://192.168.1.2** ein. Nach Anmeldung als Benutzer "admin" erhalten Sie Zugriff auf die WWW-Oberfläche.

## Kamera mit dem Netzwerk verbinden

3



Haben Sie eine vorkonfigurierte Kamera erhalten, so verbinden Sie die Kamera nun mit dem lokalen Netzwerk an Ihrem Router oder Switch. Wenn Sie eine eigene Kamera einbinden wollen, beachten Sie bitte die Hinweise im Handbuch der Kamera.

## Kamera im C-MOR konfigurieren

4

**Kamerakonfiguration Kamera 1**

Kamera Standort:

Aufzeichnung cam1:  aktiviert

**Kamera PTZ-Konfiguration**

**Kamera Netzwerkdaten**

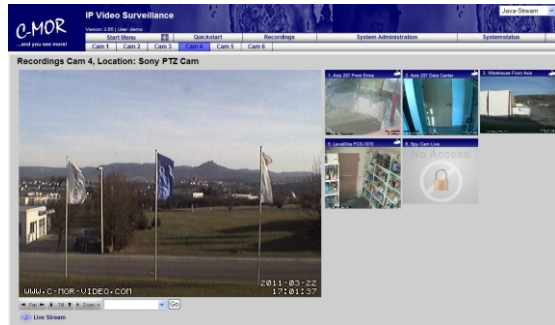
IP-Adresse/DNS-Name	172.20.1.24
TCP-IP-Port	80
Benutzername	viewer
Passwort	*****

**Konfiguration Kameratyp**

Rufen Sie im Bereich der Kamera den Punkt "Konfiguration" auf. Hier können Sie für jede einzelne Kamera die Konfiguration detailliert anpassen, wie z. B. die Bezeichnung des Kamerastandortes. Weitere Informationen zu den Einstellmöglichkeiten der Kameras in diesem Menü finden Sie im Handbuch.

## C-MOR anwenden

5

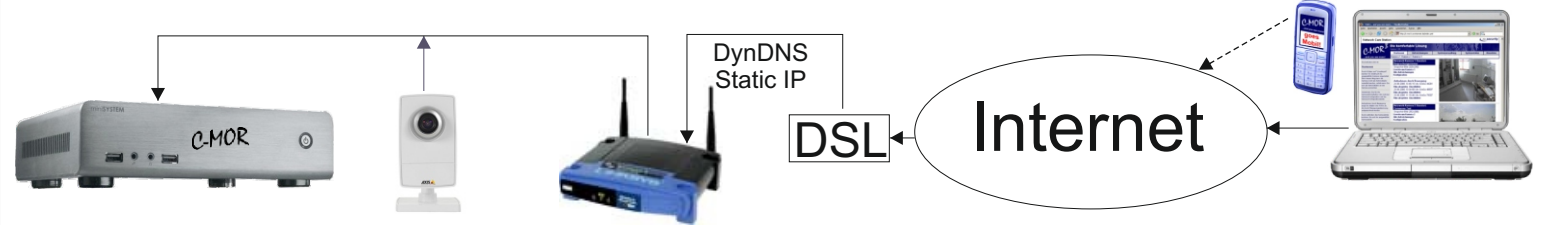


C-MOR ist gestartet und im Netzwerk einsatzbereit. Die Kamera ist aktiv und die Aufnahmen haben schon begonnen zu laufen. Passen Sie nun C-MOR noch nach Ihren Bedürfnissen an und genießen Sie es, von Ihrem PC aus alles im Blick zu haben.

Sie können jetzt in der Menüleiste oben einfach eine Kamera auswählen und danach mit einem einfachen Klick auf "Start" oder "Film" eine Bewegungserkennung abspielen. Mit "Start" werden alle Aufzeichnungen des selben Tages sequenziell abgespielt, mit "Film" lediglich das ausgewählte Ereignis.

## C-MOR im Internet

6



C-MOR kann über Internet ohne Softwareinstallation bedient werden. Ihr Router muss hierfür den Zugriff auf C-MOR ermöglichen, indem Sie einen DynDNS-Dienst oder eine statische IP-Adresse für den Internet-Zugang verwenden und eine Port-Weiterleitung konfiguriert haben. Und das sogar über Laptop oder Handy!

Nachdem Sie C-MOR erhalten haben, müssen Sie lediglich die Verbindung von C-MOR und der Kamera herstellen und das System beginnt damit, seinen Dienst aufzunehmen. Sollten dennoch unerwartet Schwierigkeiten bei der Inbetriebnahme auftreten, steht Ihnen unser Telefonsupport zur Verfügung. Die Installationsanleitung betrifft einen Großteil der C-MOR-Anwender. Jedoch gibt es auch Sonderfällen, in denen C-MOR nach besonderen Vorgaben zusammengestellt wurde. Bitte beachten Sie dabei die besonderen Hinweise zur Inbetriebnahme.

**HINWEIS:**  
C-MOR bietet eine Fülle von Möglichkeiten und kann Ihnen ein Stück Sicherheit bieten. Beachten Sie bitte bei der Aufstellung der Kameras die gesetzlichen Vorgaben für den Einsatz von Kameras und der digitalen Videoaufzeichnungen. Im Zweifelsfall sollten Sie anwaltliche Hilfe für eine Beratung in Anspruch nehmen.

**C-MOR**  
...and you see more!

za-internet GmbH  
Linsenäcker 13  
72379 Hechingen  
Tel. +49 74 71 93 01 99-20  
Fax +49 74 71 93 01 99-99  
www.c-mor.de